

流水抵抗が少なく、優れた安定性を誇る。  
流れ、川相を選ばない引舟のオールラウンダー。

■鮎にも、人にもストレスを与えない形状を追求

**流水抵抗激減**  
浮力バランスの変更によりさらに  
流水抵抗を17%<sup>\*</sup>軽減  
※当社HI-021Eと比較

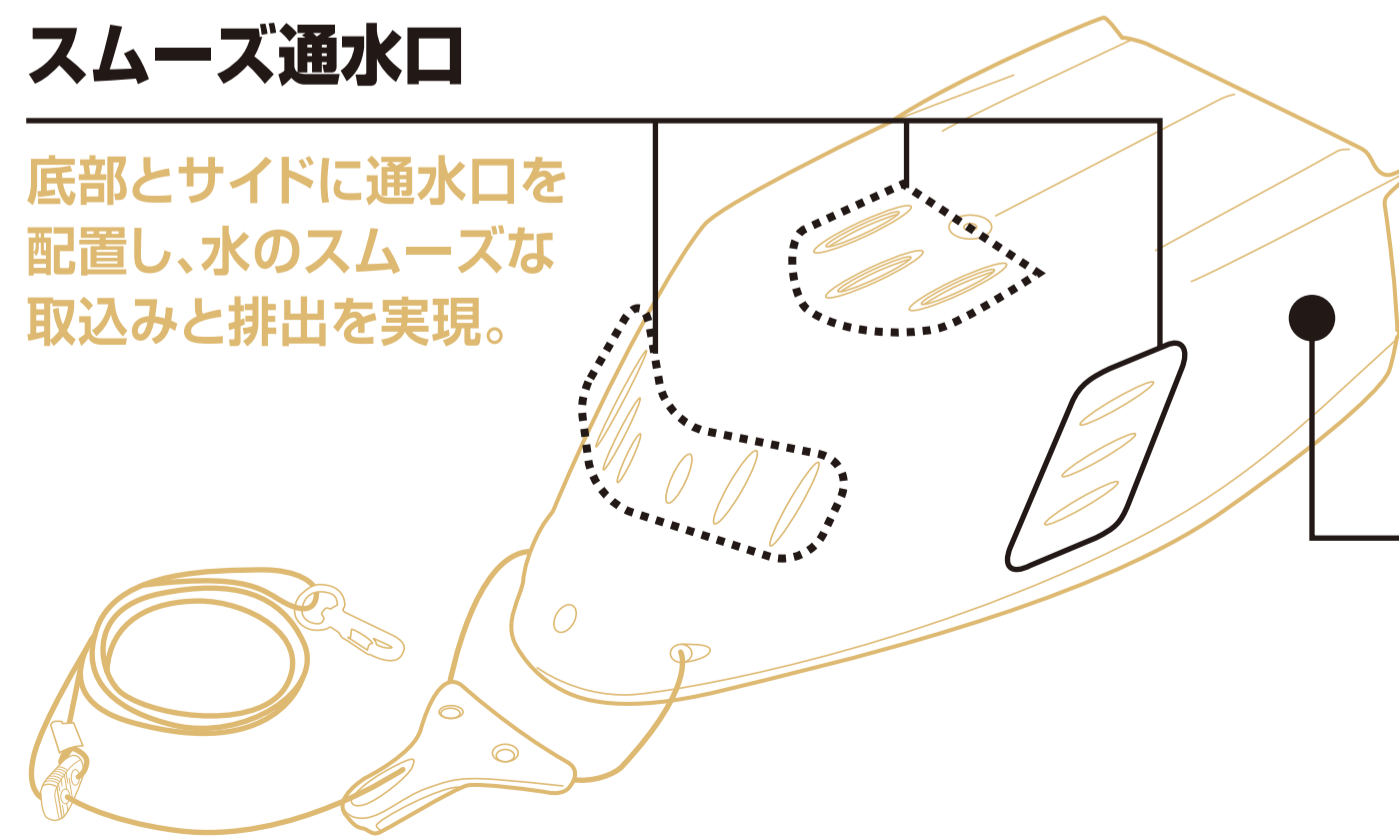
**大容量7.0L**

**スタビライザー**  
スタビライザーを設け、水中での舟の安定性を高めました。

■鮎にストレスを与えない機能を追求

スムーズ通水口

底部とサイドに通水口を配置し、水のスムーズな取込みと排出を実現。



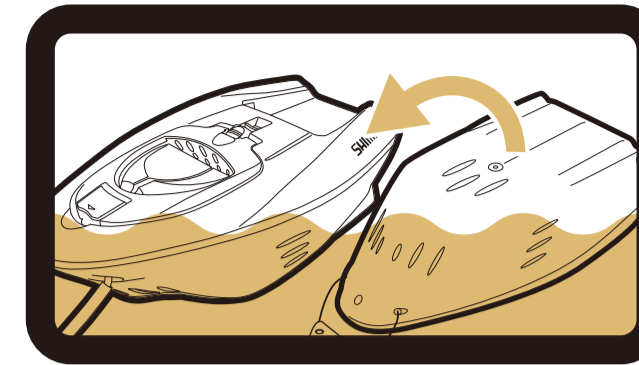
**音鳴り軽減ボディ**

特殊樹脂を採用し、チャラ瀬などでの気になる音鳴りを抑えました。



**循環排水口**

排水口を設けることで、引舟内の水の循環性を高めました。



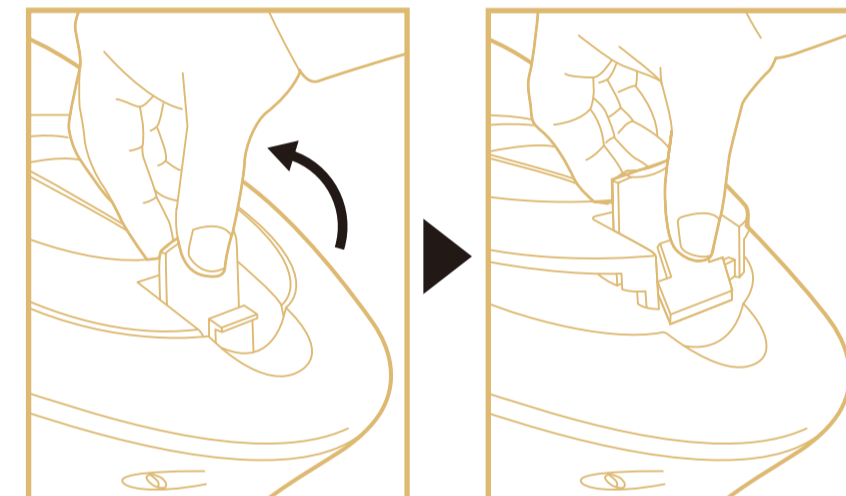
**オートリターン**

反転しても、復元しやすい。オートリターン機構。

■使い勝手を追求

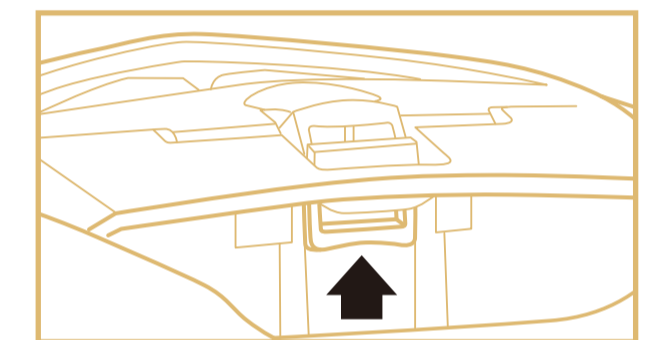
**ダブルロック機構**

ロック部は、砂ガミしにくく、思わぬトラブルにも安心のダブルロック機構です。



**スロット IN システム**

- ①魚入口にくぼみを付けることで、投入の動作で鮎の鼻先が収まるため、逃げにくく安心。
- ②魚入口を大型化することで、手で押す、手を入れる動作のしやすさ、スムーズな投入を追求。



**クイックオープンレバー**

おとり交換時等、ルーフトップハンドルを持った状態で、片手で魚入れ口を開閉できます。



**樹脂コーティンググローブ**

ハリ掛かりがしにくい樹脂コーティンググローブ。鮎ベルトにワンタッチ装着できるナスカン付。ロープ交換可能<sup>\*1</sup>。

**グリップ形状**

片手でしっかり握れるグリップ形状。

**ラウンドトップ**

反転しても復元しやすいアーチ形状。

**ルーフトップハンドル**

オトリ交換時に持ち上げやすく、また水を抜きやすいルーフトップハンドルを搭載しました。

\*1:ロープ交換可能のため、この部分のロープは動きませんが異常ではありません。